



30.09.2022

#1	N1
#2	N2
#3	N3
#4	N4
#5	N5
#6	N6
#7	N1
#8	N1

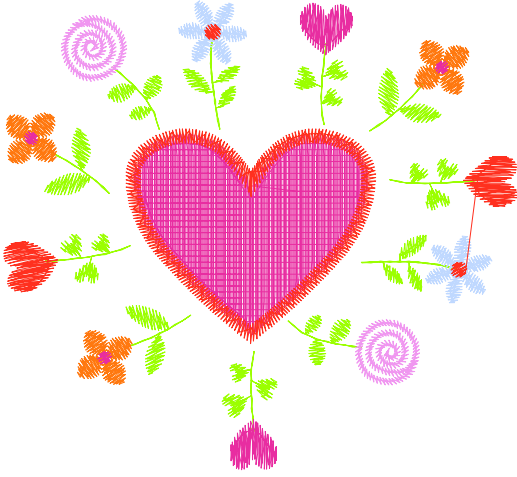


Desen no : 13.01  
Desen Adı : KALPLİ ÇİÇEK  
Müşteri :

Ölçek : 191 %  
Boyut : 86,7 x 79,1 mm  
Vuruş : 6288

		
#1 Fonksiyon:N1 İğne:1	#2 Fonksiyon:N2 İğne:2	#3 Fonksiyon:N3 İğne:3
		
#4 Fonksiyon:N4 İğne:4	#5 Fonksiyon:N5 İğne:5	#6 Fonksiyon:N6 İğne:6
		
#7 Fonksiyon:N1 İğne:1	#8 Fonksiyon:N1 İğne:1	

#1	N1,	İğne:1,	Renk:Ackermann 3110
#2	N2,	İğne:2,	Renk:Ackermann 5531
#3	N3,	İğne:3,	Renk:Ackermann 4430
#4	N4,	İğne:4,	Renk:Ackermann 0851
#5	N5,	İğne:5,	Renk:Ackermann 1913
#6	N6,	İğne:6,	Renk:Ackermann 3045
#7	N1,	İğne:1,	Renk:Ackermann 3110
#8	N1,	İğne:1,	Renk:Ackermann 3110

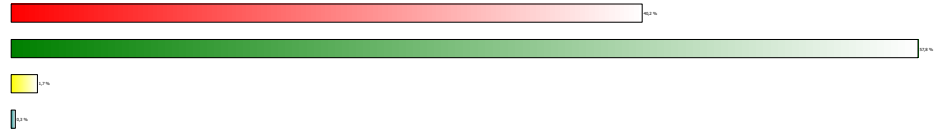


Desen no :13.01  
Desen Adı :KALPLI ÇİÇEK  
Müşteri :  
Vuruş :6288  
Adım boyu :40  
Boyut :86,7 x 79,1 mm  
İğne :6  
Stop :0  
Çalışma sırası :1-2-3-4-5-6-1  
Açıklamalar :

## Vuruş Dağılımı

Aralık	Vuruş
0,0 - 2,0 mm	2415
2,0 - 4,0 mm	3471
4,0 - 6,0 mm	100
6,0 - 9,0 mm	16

## Dağılım (Yüzde)



## İğneler\_Uzunluklar

Detay No	Fonksiyon	Vuruş	Uzunluk (m)	Renk	İğne Bilgisi
1	Nakışa Başla	2064	6,3		Agelidis 255/6
2	İğne 2	1379	3,8		Agelidis 943/3
3	İğne 3	499	1,4		Ackermann 3845
4	İğne 4	907	3,4		Ackermann 1705
5	İğne 5	649	1,5		Ackermann 3045
6	İğne 6	531	2,0		Ackermann 0900
7	Toplam uzunluk		18,5		
8	Alt iplik		10,7		